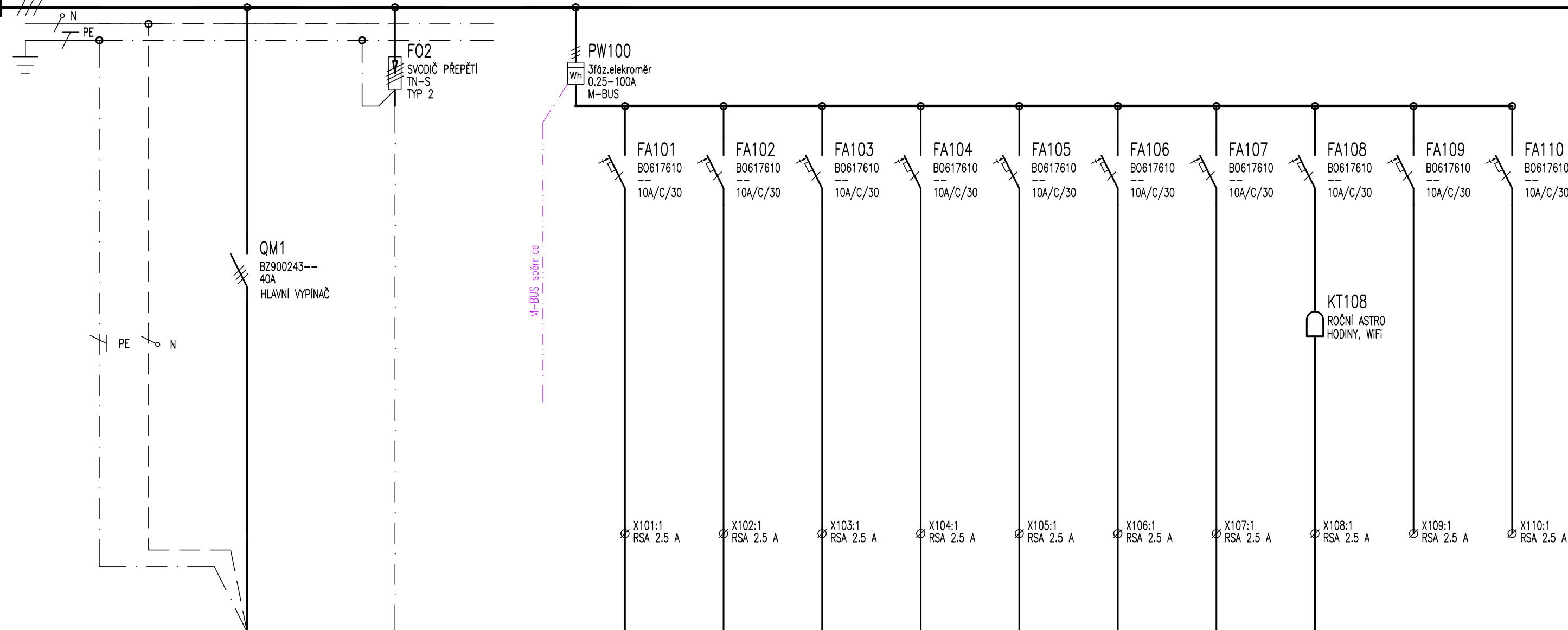


3+N+PE st. 50Hz 400/230V / TN-S

3+N+PE st. 50Hz 400/230V / TN-S

S:1.1



POZNÁMKA:
PŘED ZAHÁJENÍM MONTÁŽE JE NUTNÉ PROVÉS
DŮSLEDNÉ ZMAPOVÁNÍ SKUTEČNÉHO AKTUÁLNÍHO
STAVU (POČTY A TYPY STÁV.OKRUHŮ, JEJICH
ZAPOJENÍ, KONTROLA PRŮŽEZŮ STÁVAJÍCÍCH ŽIL,
APOD.).
ZJIŠTĚNÝ STAV POROVNAT S TOUTO PROJEKTOVOU
DOKUMENTACÍ. NĚKTERÉ STÁVAJÍCÍ VÝVODY MAJÍ BÝT
ZRUŠENY – PROVAT S PŮDORYSY.
V PŘÍPADĚ, ŽE BUDOU NALEZENY ODCHYLKY OPROTI
TÉTO PROJEKTOVÉ DOKUMENTACI, NUTNO UPRAVIT
ROZVADĚČE DLE NOVÝCH SKUTEČNOSTÍ.

M-BUS SBĚRNICE VEDENA Z ROZVADĚČE RH,
PROSMYČKOVÁNA MEZI ROZVADĚČI

RP1
WL2L14
CXKH-R-J 5x16
NOVÝ KABEL

ROZVADĚČ RH

METRP1
WLMET.RP1
H07Z-K 6
NOVÝ KABEL

MET

101	102	103	104	105	106	107	108
P1.101	P1.102	P1.103	P1.104	P1.105	P1.106	P1.107	P1.108
0.14	0.22	0.20	0.16	0.10	0.16	0.11	0.49
WLP1.101	WLP1.102	WLP1.103	WLP1.104	WLP1.105	WLP1.106	WLP1.107	WLP1.108
CXKH-R-J 3x1.5	CXKH-R-J 3x1.5	CXKH-R-J 3x1.5	CXKH-R-J 3x1.5	CXKH-R-J 3x1.5	CXKH-R-J 3x1.5	CXKH-R-J 3x1.5	CXKH-R-J 3x1.5
NOVÝ KABEL	NOVÝ KABEL	NOVÝ KABEL	NOVÝ KABEL	NOVÝ KABEL	NOVÝ KABEL	NOVÝ KABEL	NOVÝ KABEL

Svítlidla schodiště Svítlidla dílna a sklad Svítlidla šatna Svítlidla šatna Svítlidla chodba Svítlidla schody Svítlidla sociálky Svítlidla venkovní

REZERVA
REZERVA

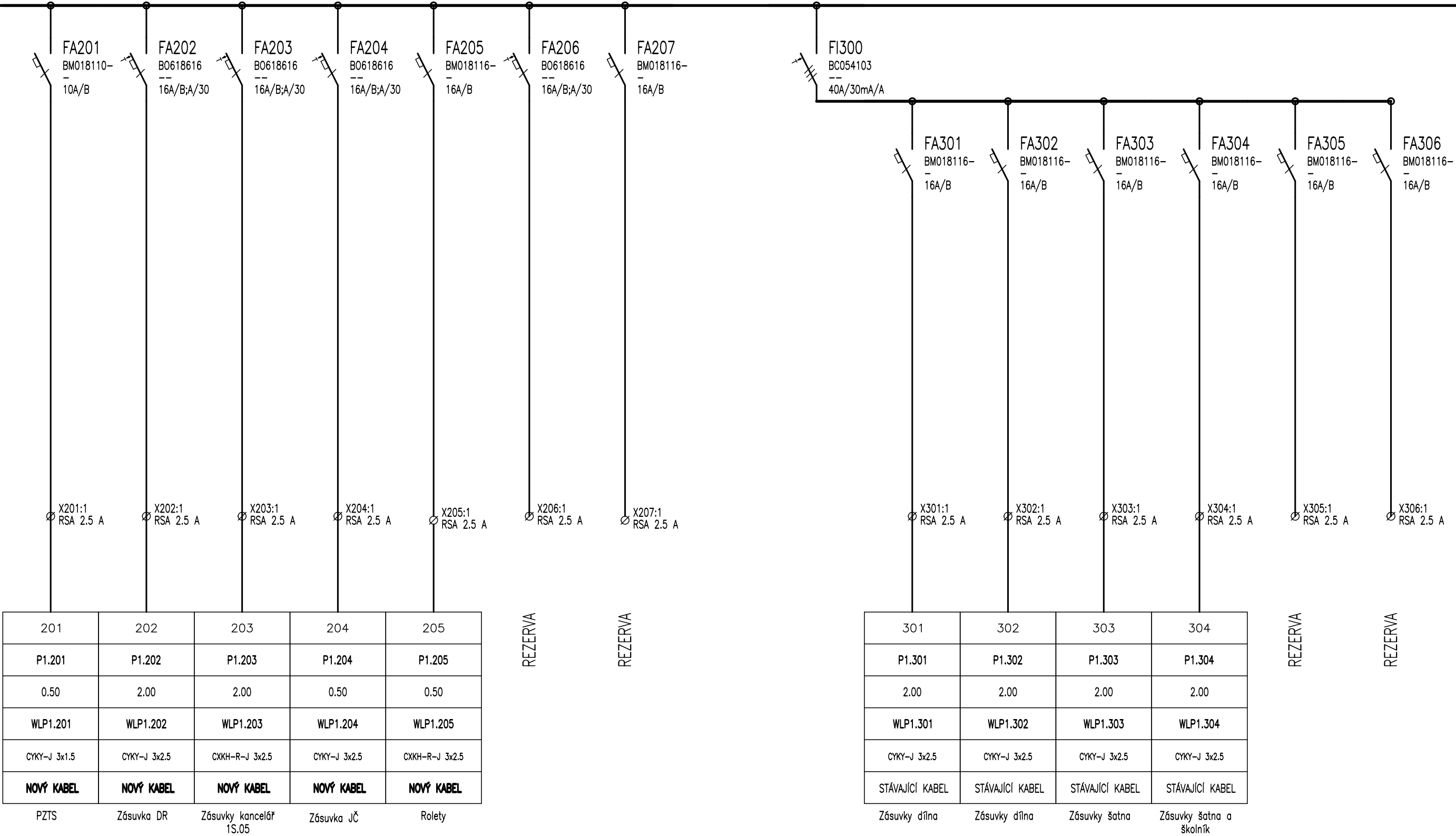
TYP PROVEDENÍ: OCEP ZAPUŠTĚNÝ (2U28, 189 MOD.)
KRYTÍ: PROTIPOŽÁRNÍ ÚPRAVA EW 30 DP1
ROZMĚRY: 586x1377x250mm
DĚLENÍ: --
NÁTĚR: TYPOVÝ
OBSLUHA: PRAC. POUČENÝMI

PŘÍVOD (Y): SHORA
VÝVODY: NAHORU
Pi: 30 kW
Ps: 25 kW
Ik: 10 kA
In: 40 A

DATUM: 08/2024	SCHÉMA ROZVADĚČE RP1 (1.PP)			LIST Č.: 1/	PARÉ:
ELMI SYSTEM	ZAK.ČÍSLO: 18246	VYPRACOVAL: MARTIN ŠPAČEK	OA a HŠ TŘEBÍČ ÚSPORY ENERGII – NÁMĚŠŤ NAD OSLAVOU	Č.VÝKRESU D.1.4.1-22	
	STUPEŇ PD: DPS	ODP.PROJ.: MARTIN ŠPAČEK	TECHNIKA PROSTŘEDÍ STAVEB SILNOPROUDÁ ELEKTROTECHNIKA		

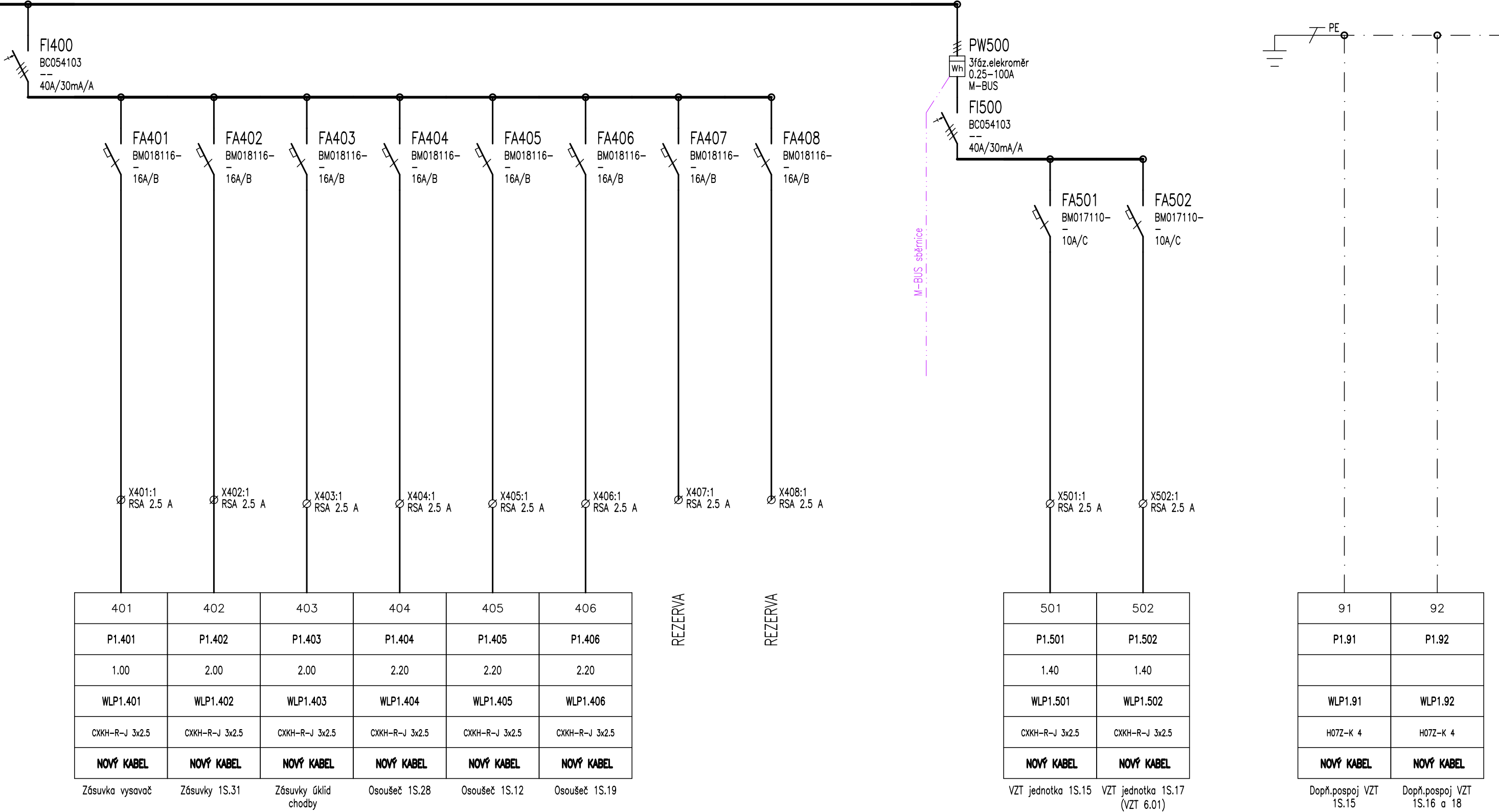
S:1.1

S:2.1



S:2.1

S:3.1



401	402	403	404	405	406
P1.401	P1.402	P1.403	P1.404	P1.405	P1.406
1.00	2.00	2.00	2.20	2.20	2.20
WLP1.401	WLP1.402	WLP1.403	WLP1.404	WLP1.405	WLP1.406
CXKH-R-J 3x2.5	CXKH-R-J 3x2.5	CXKH-R-J 3x2.5	CXKH-R-J 3x2.5	CXKH-R-J 3x2.5	CXKH-R-J 3x2.5
NOVÝ KABEL	NOVÝ KABEL	NOVÝ KABEL	NOVÝ KABEL	NOVÝ KABEL	NOVÝ KABEL

Zásuvka vysavač Zásuvky 1S.31 Zásuvky úklid chodby Osoušeč 1S.28 Osoušeč 1S.12 Osoušeč 1S.19

501	502
P1.501	P1.502
1.40	1.40
WLP1.501	WLP1.502
CXKH-R-J 3x2.5	CXKH-R-J 3x2.5
NOVÝ KABEL	NOVÝ KABEL

VZT jednotka 1S.15 VZT jednotka 1S.17 (VZT 6.01)

91	92
P1.91	P1.92
WLP1.91	WLP1.92
H07Z-K 4	H07Z-K 4
NOVÝ KABEL	NOVÝ KABEL

Dopř.pospoj VZT 1S.15 Dopř.pospoj VZT 1S.16 a 18

DATUM:
08/2024

SCHÉMA ROZVADĚČE RP1 (1.PP)

ELMI
SYSTEM

ZAK.ČÍSLO:
18246

VYPRACOVAL:
MARTIN ŠPAČEK

OA a HŠ TŘEBÍČ
ÚSPORY ENERGÍÍ – NÁMĚŠŤ NAD OSLAVOU

STUPEŇ PD:
DPS

ODP.PROJ.:
MARTIN ŠPAČEK

TECHNIKA PROSTŘEDÍ STAVEB
SILNOPROUDÁ ELEKTROTECHNIKA

LIST Č.:

3/

PARÉ:

Č.VÝKRESU

D.1.4.1-22